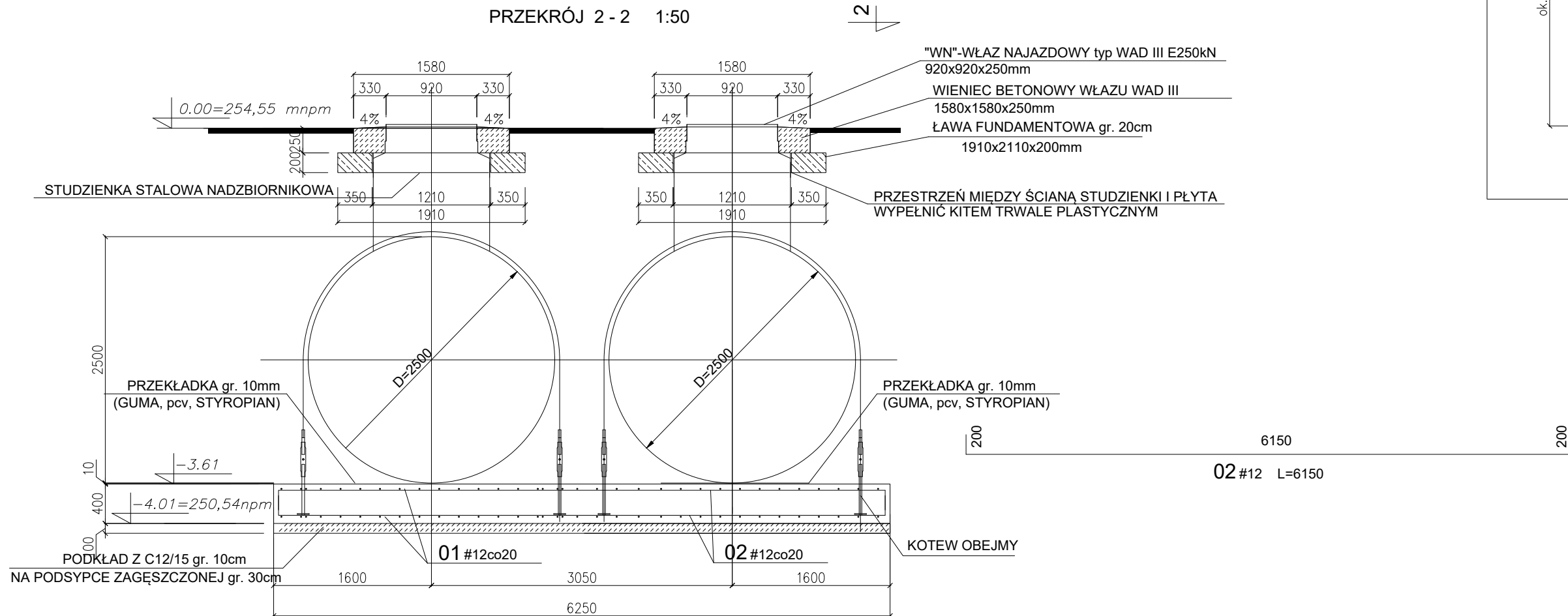
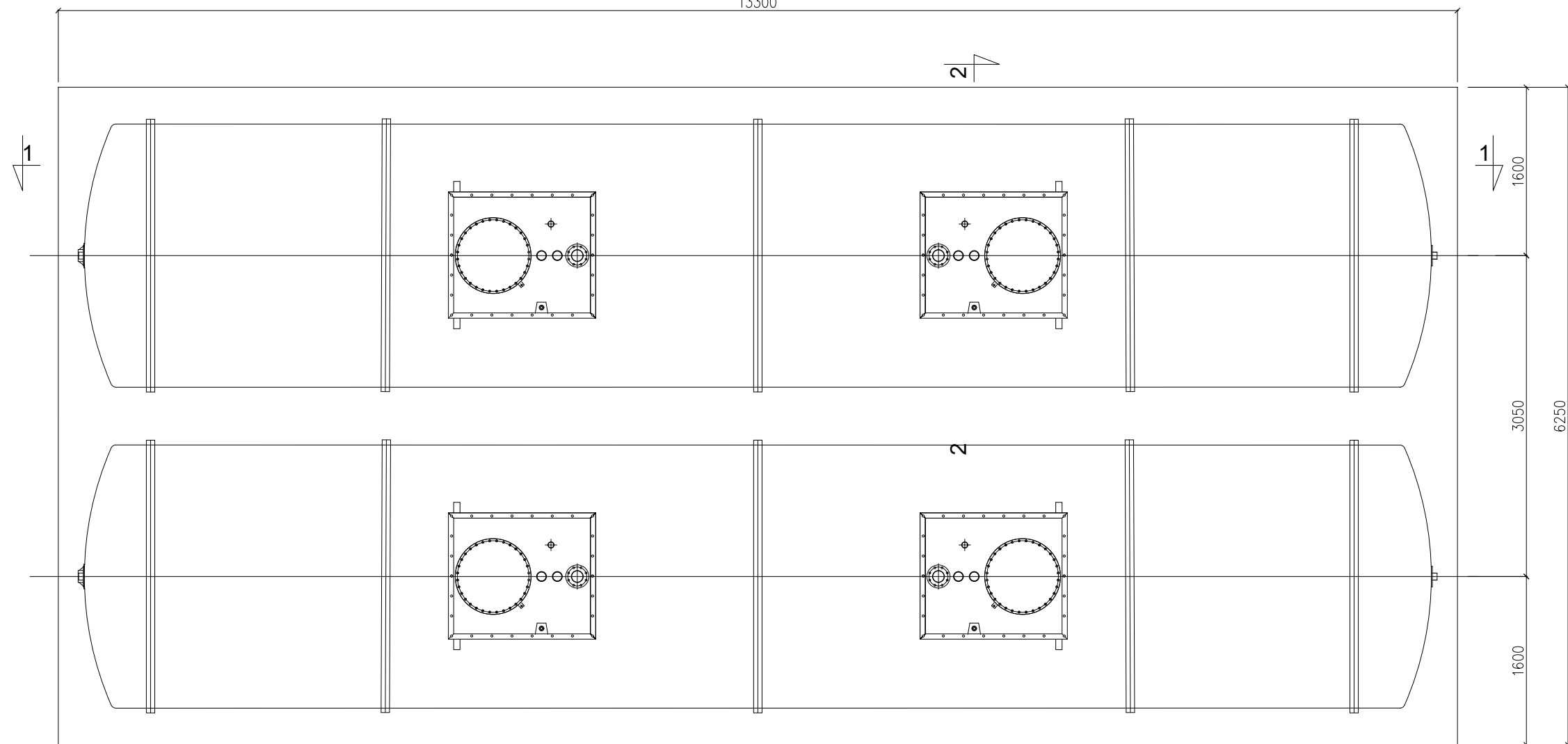
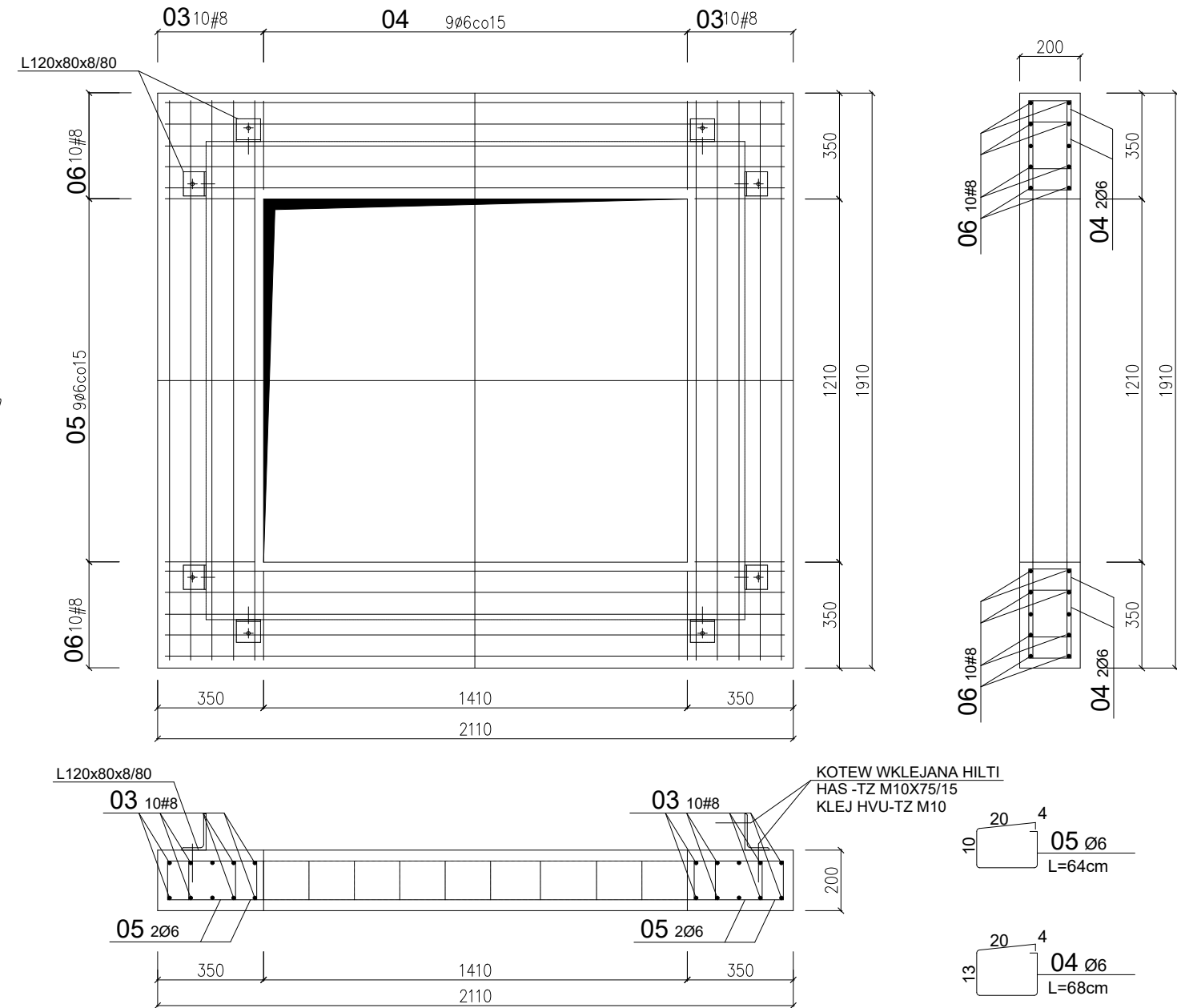


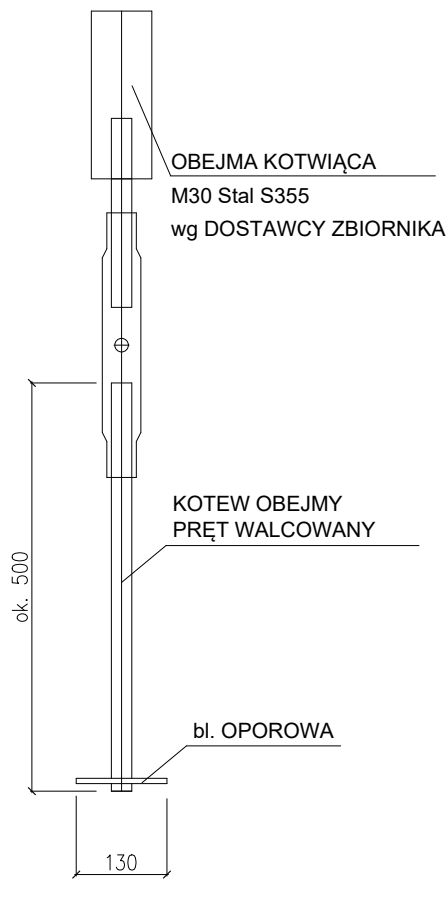
USYTUOWANIE WŁAZÓW NAJAZDOWYCH 1:50  
DOSTOSOWAĆ ZGODNIE Z WYTYCZNYMI PRODUCENTA ZBIORNIKA



ŁAWA FUNDAMENTOWA POD WŁAZ NAJAZDOWY 1:20  
WAD III E 250 KN 920X920X250



SKALA 1:10



NR	ŚREDNICA [mm]	DŁUGOŚĆ [mm]	ILOŚĆ W ELEMENTACH [szt.]	DŁUGOŚĆ ŁĄCZNA [m]		
				B500B	B500B	B500B
				Ø6	#8	#12
01	12	7160	136	0,222	0,395	0,888
02	12	6550	130			0,888
03	8	1850	20		37,00	
04	6	740	40	29,60		
05	6	680	40	27,20		
06	8	2050	20	0,00	41,00	
RAZEM DŁUGOŚĆ [m]				56,80	78,00	1825,26
MASA [kg]				12,60	30,77	1620,19
RAZEM MASA [kg]					1663,56	



INWESTOR:  
ORLEN S.A.  
ul.Chemików 7, 09-411 Płock

JEDNOSTKA PROJEKTOWANIA:  
JRKMO  
ul.Kazimierza Wielkiego 87c, 32-400 Myślenice

TEMAT:  
BUDOWA STACJI PALIW ORLEN S.A.  
STANDARD PREMIUM 80

RYSUNEK:  
RZUT FUNDAMENTÓW POD ZBIORNIKI PALIOWE

BRANŻA:  
KONSTRUKCJA

LOKALIZACJA: dz.nr 360/37, obr. 0427 Gnaszyn Dolny  
jedn.ewid.246401\_1 M. Częstochowa

BRANŻA KONSTRUKCYJNA

PROJEKTOWAŁ: mgr inż. BOGUSŁAW SOLARZ  
upr. proj. nr ewid. 9KW/72

SPRAWDZIŁ: mgr inż. ANDRZEJ BYSTRZYCKI  
upr. proj. nr SLK/3238/POOK/10

SKALA: 1:50 DATA: 27.06.2022  
NR RYSUNKU: K-Z-01 FORMAT: A2

WSZELKIE PRAWA ZASTRZEŻONE ROZPOWSZECZANIE BEZ ZGODY PKN ORLEN S.A. WZBRONIONE  
COPYRIGHT BY PKN ORLEN S.A. REPRODUCTION WITHOUT PERMISSION IS PROHIBITED